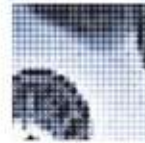
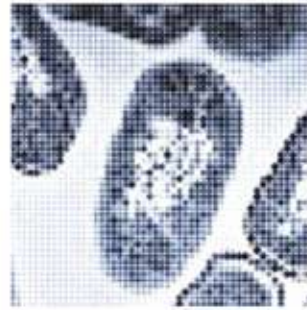
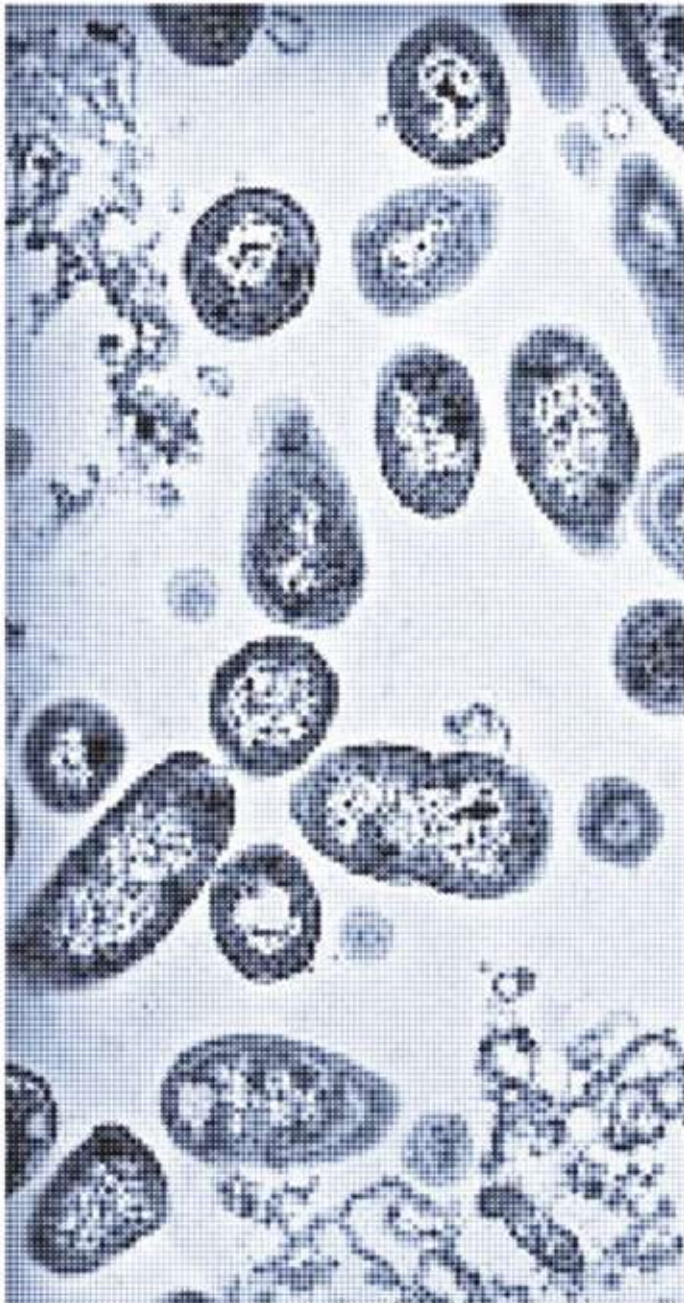




SCHEDA
CICLO DI VERNICIATURA
PRO-HYGIEN





PRO-HYGIEN

TRATTAMENTO

2 sgrassaggi + passivazione esente cromo

FACCIA SUPERIORE

PRIMER: 5-7 micron

TOP BIANCO PRO-HYGIEN: 15-20 micron oppure

PRIMER: 5-7 micron (solo per acciaio)

BASE: PE 10-15 micron

TOP TRASPARENTE: PRO-HYGIEN 12 micron

FACCIA INFERIORE

BACK COAT: 4-6 micron

CARATTERISTICHE TECNICHE

TEST	VALORE	NORMA DI RIFERIMENTO
spessore	20-27	EN 13523-1 (ECCA T1)
brillantezza	bianco 23±5 trasparente 50±7	EN 13523-2 (ECCA T2)
durezza matita	F	EN 13523-4 (ECCA T4)
adesione su impatto	100%	EN 13523-5 (ECCA T5)
adesione su imbutitura	100%	EN 13523-6 (ECCA T6)
T.B. aderenza a 25°C	0T-1T*	EN 13523-7 (ECCA T7)
T.B. fessurazione a 25°C	0T-2T*	EN 13523-7 (ECCA T7)
MEK	>100	EN 13523-11 (ECCA T11)

* in funzione delle caratteristiche del supporto

In questo ciclo vengono applicate vernici che conferiscono al materiale particolari proprietà anti-microbiche; il prodotto è adatto ad essere utilizzato per pareti e controsoffitti di luoghi con alta affluenza di persone per i quali non sono previsti frequenti trattamenti igienizzanti specifici quali ad esempio, asili, scuole, uffici pubblici, centri commerciali, spazi ricreativi. I componenti della vernice inibiscono il proliferare delle colonie dei più comuni tipi di batteri e contribuiscono al loro abbattimento. Test in accordo alla norma ISO 22196:2007 condotti presso laboratori specializzati, hanno dimostrato un'efficace azione nel ridurre in 24 ore più del 99,99 % le colonie dei seguenti batteri: Staphiloccous Aureus, Escherichia Coli O1257, Legionella Pneuophila, Salmonella Enteritidia, Pseudominas aeruginosa, Enterobacter Aerogenes, Enterococcus Faecalis. Il prodotto è proposto in due varianti, bianco e trasparente: quest'ultima può essere applicata su qualunque base poliestere, in modo da poter conferire proprietà antimicrobiche su materiale preverniciato di qualunque tinta. Le vernici sono adatte solo per utilizzo in ambienti interni.